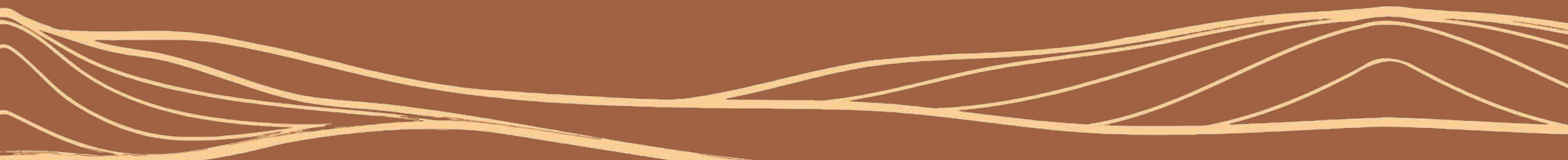


horizon

A vida sob um novo olhar



Mais do que apartamentos, são casas sobre casas

Os apartamentos do Horizon Residences foram projetados para oferecer o máximo de conforto e funcionalidade, com plantas de 87m² e 124m² de área privativa, opções de 2 e 3 dormitórios com suítes. O conceito de casa sobre casa se traduz nas amplas portas, que substituem as janelas tradicionais, trazendo o horizonte para dentro de casa e ampliando a sensação de liberdade. Ambientes integrados, acabamentos de alto padrão e uma vista inesquecível tornam cada instante ainda mais especial.





Uma nova vida, pelo olhar da Lupema engenharia

Horizon representa uma possibilidade de olhar para o futuro, sem perder contato o que temos de melhor no presente. Nossas cidades são carentes de áreas verdes e a maioria das edificações exploram ângulos retos, quinas. Por isso este projeto é tão incrível, pois trabalha a curva, o orgânico, a integração da arquitetura com o paisagismo. Retiramos as janelas dos quartos, transformando-as em portas. Essas grandes aberturas revelam o horizonte e trazem o céu e o paisagismo das floreiras para dentro das casas, criando um cenário incrível e exclusivo.

O Horizon Residences é uma gentileza urbana, algo bonito de contemplar que convida ao bem-estar.

Um projeto surpreendente, na região mais valorizada da cidade

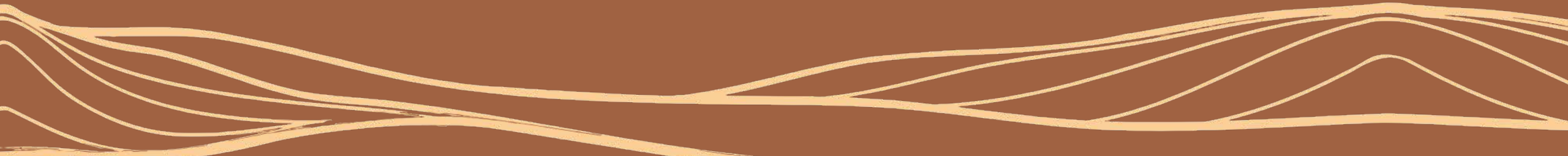




**Recebendo o horizonte
de portas abertas**

não apenas janelas

Térreo





Planta Térreo

- 01. Porte-cochère
- 02. Acesso moradores
Lobby / Recepção
- 03. Administração
- 04. Entrada de Entregas
e Serviços
- 05. Espaço Pet & Pet Care
- 06. Delivery
- 07. Serviços
- 08. Banheiros
- 09. Espaço Festa
- 10. Espaço Casa, com
Piscina Privativa
- 11. Espaço Kids
- 12. Playground
- 13. Espaço Varanda
- 14. Quadra de Beach Tennis
- 15. Sauna
- 16. Piscinas



Porte-cochère

LUPEMA



Espaço Casa





Espaço Casa - Piscina Privativa

Lounge - Espaço Festa









Espaço Varanda

Imagens meramente ilustrativas

LUPEMA

Pet Care



imagens meramente ilustrativas

LUPEMA

Quadra de Beach Tennis

Imagens meramente ilustrativas



LUPEMA



Piscinas e Solarium

Imagens meramente ilustrativas

LUPEMA



Piscinas e Solarium

Imagens meramente ilustrativas

LUPEMA

**Entrada separada
e privativa para
entregadores
e serviços**



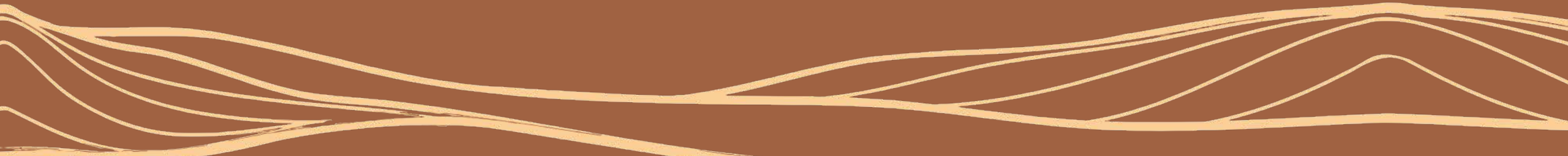
Imagens meramente ilustrativas

LUPEMA



Primeiro elevador de delivery de Rio Preto

Subsolo - garagem



horizon

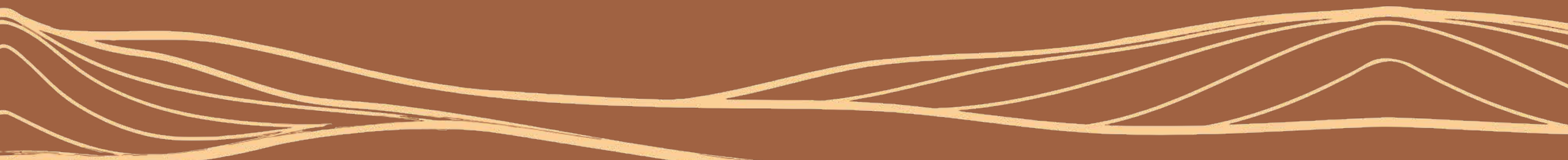
3
SUBSOLO

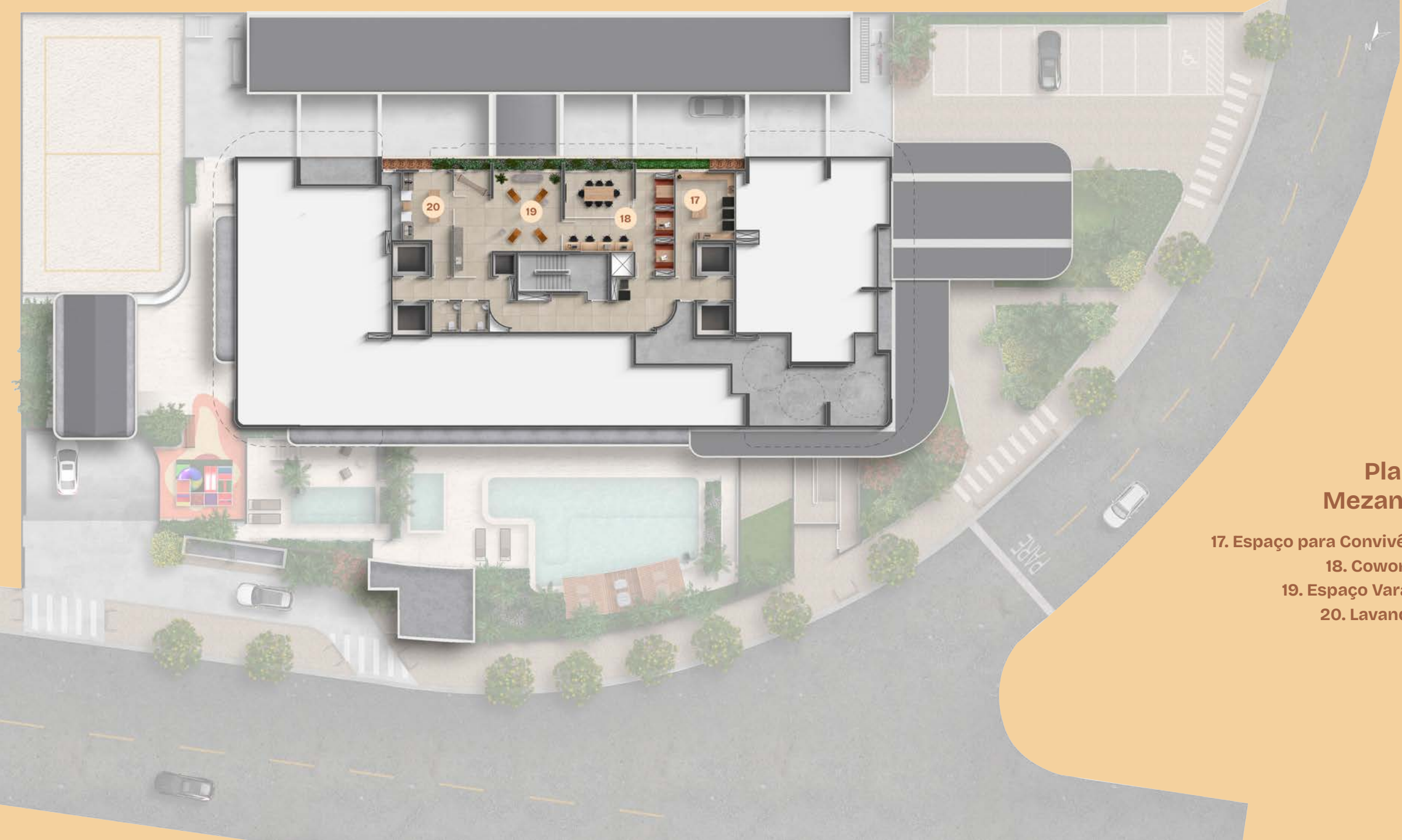
Hall da Garagem

Imagens meramente ilustrativas

LUPEMA

Mezanino





Planta Mezanino

- 17. Espaço para Convivência
- 18. Coworking
- 19. Espaço Varanda
- 20. Lavanderia



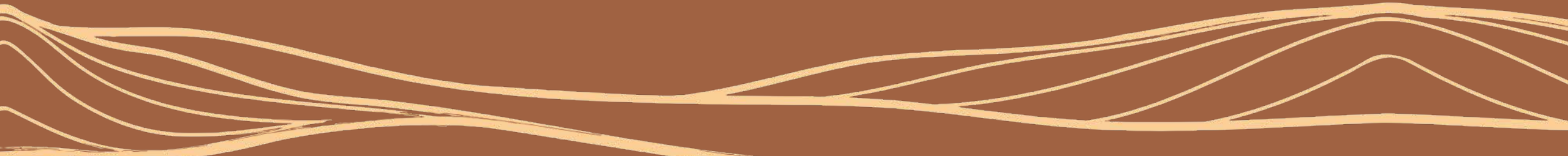


Coworking

LUPEMA



Cobertura





Planta Cobertura Rooftop

- 21. Espaço Saúde
- 22. Espaço Beleza
- 23. Game Pub
- 24. Sky Bar
- 25. Espaço Yoga
- 26. Lupema Fitness
- 27. Pista de Caminhada



Pista de Caminhada no Rooftop



"para unir a mente e a alma
o corpo deve estar sempre saudável."
BKS Iyengar





Espaço Saúde

saúde, terapias ou massagens,

Espaço Beleza

Lugar exclusivo para cuidar do visual





Sky Bar



Sky Bar





Imagens meramente ilustrativas

**Trouxemos a
natureza
para dentro, totalmente
integrada ao projeto**

LUPEMA



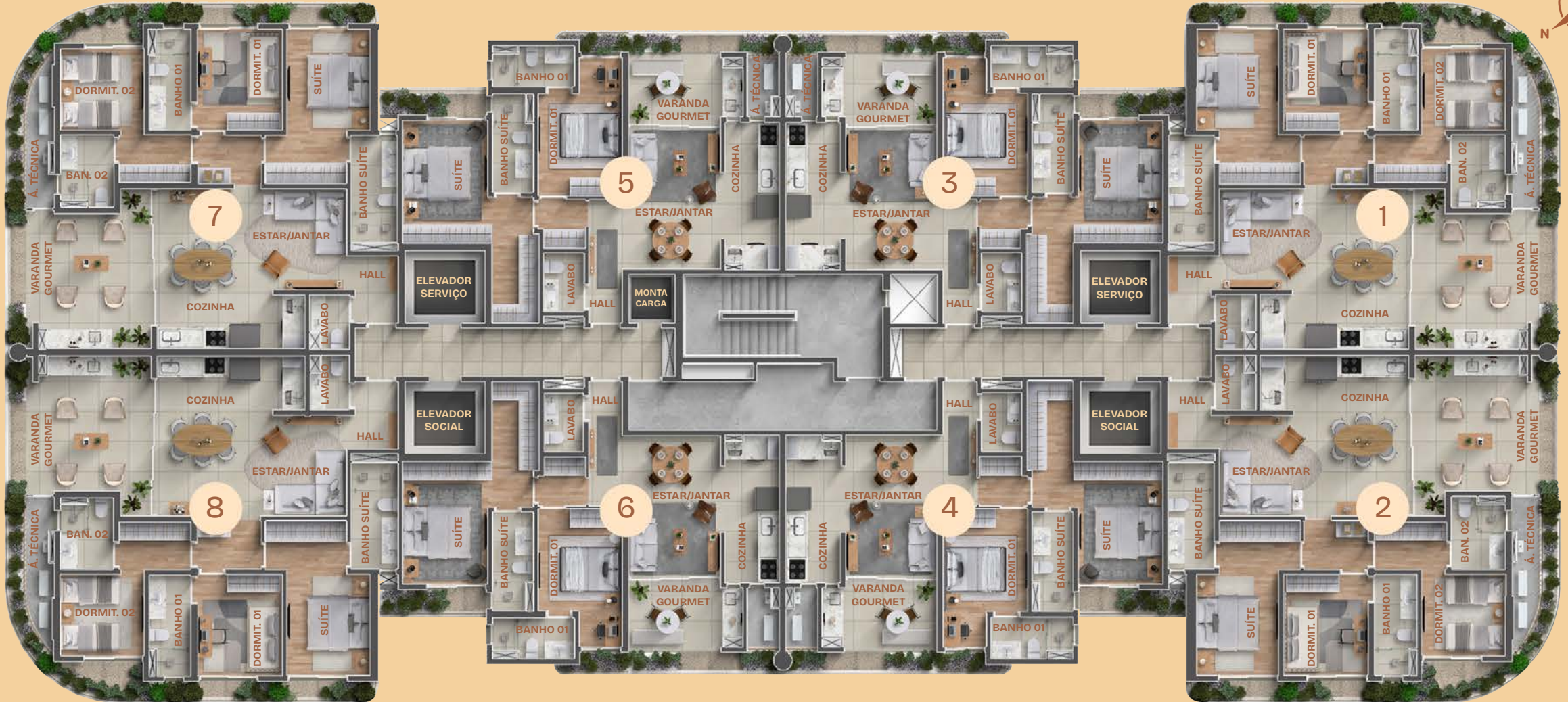
**Aqui, o céu não é o limite,
é o quintal de casa**



**Apartamentos,
mas pode chamar
de casa sobre casa**

LUPEMA

Plantas apartamentos



Planta 1 apartamento 124m²
3 suítes



Planta 2 apartamento 124m²
3 suítes



Planta 3 apartamento 124m²
3 suítes





Imagens meramente ilustrativas

**Living Varanda
apartamento
124m²**

LUPEMA



Suíte
apartamento
124m²

Imagens meramente ilustrativas

LUPEMA



Imagens meramente ilustrativas

Cozinha apartamento 124m²

LUPEMA



**Planta 1 apartamento 87m²
2 suítes**



**Planta 2 apartamento 87m²
2 suítes**



**Planta 3 apartamento 87m²
2 suítes**



Living Varanda
apartamento
87m²

Imagens meramente ilustrativas

LUPEMA

Sala e Cozinha
apartamento
87m²



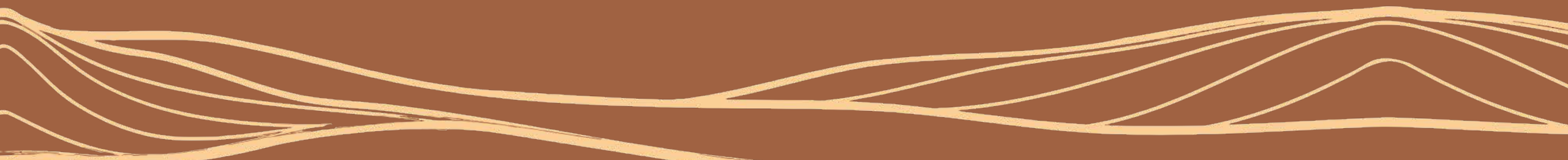


Imagens meramente ilustrativas

Suíte
apartamento
87m²

LUPEMA

Diferenciais



Áreas Compartilhadas



Porte-cochère imponente



Elevador Delivery



Gerador



Espaço para Conveniência



Bicicletário e bancada de manutenção



Vegetação integrada ao ambiente

Áreas Privativas



Portas amplas no lugar de janelas



Ambientes integrados com o exterior



Floreiras nos apartamentos, com irrigação automática



Paisagismo

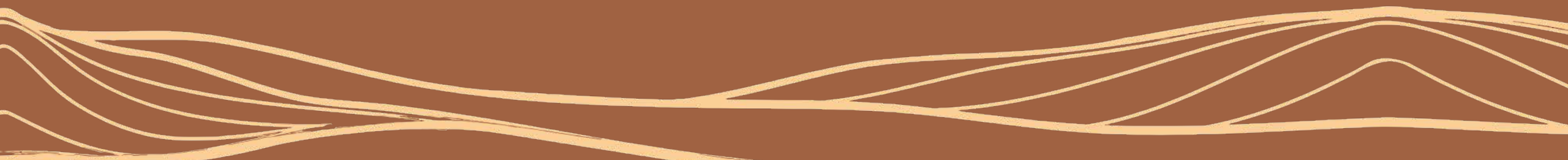


Conforto térmico e luminosidade natural elevada



Apartamentos com áreas técnicas isoladas para ar-condicionado

Ficha Técnica



Ficha Técnica

Endereço: Rua João Manoel Pereira Filho, 680

Jardim Paulistano, São José do Rio Preto.

- **Arquitetura:** Roberto Magalhães – RBTO
Arquitetura
- **Interiores:** Juliano Reis – RBTO Arquitetura
- **Paisagismo:** Mauricio Ferre - Studio de Barro
- **Iluminação:** Maiquel Alexandre – Mai
Arquitetura e Iluminação

Área do terreno: 2.990,41 m²

Área Construída: 25.671,45 m²

Todas as imagens, maquetes, ilustrações e demais aspectos comerciais são meramente artísticas e ilustrativas. Consulte o memorial descritivo do empreendimento para informações técnicas dos itens a serem entregues, conforme contrato, memorial e alvará de construção nº 3465/2024, expedido em 21/11/2024 pela Prefeitura de São José do Rio Preto/SP. As perspectivas artísticas, mobiliários, paisagismo e ambientações são sugestões de decoração e não fazem parte do contrato de compra e venda. Empreendimento sob o Registro de Incorporação nº R.4 e Patrimônio de Afetação nº Av.5, de 23/03/2025, na matrícula nº 213.123 do 1º CRI de São José do Rio Preto/SP. A aquisição da unidade está sujeita à disponibilidade e análise de crédito. Os preços, condições e especificações poderão ser alterados sem aviso prévio.

Vagas médias simples (apto): 154

Vagas grandes simples (apto): 38

Vagas médias duplas (apto): 32

Vagas PNE rotativas: 07

Vagas de carga e descarga: 04

Vagas médias simples externas (visitantes): 07

Vaga PNE externa – visitantes: 01

TOTAL GERAL: 243

Total de unidade: 128 unidades

Número de Pavimentos: 16 pav. tipo + 3 pav. lazer + 3 subsolos

horizon

LUPEMA

